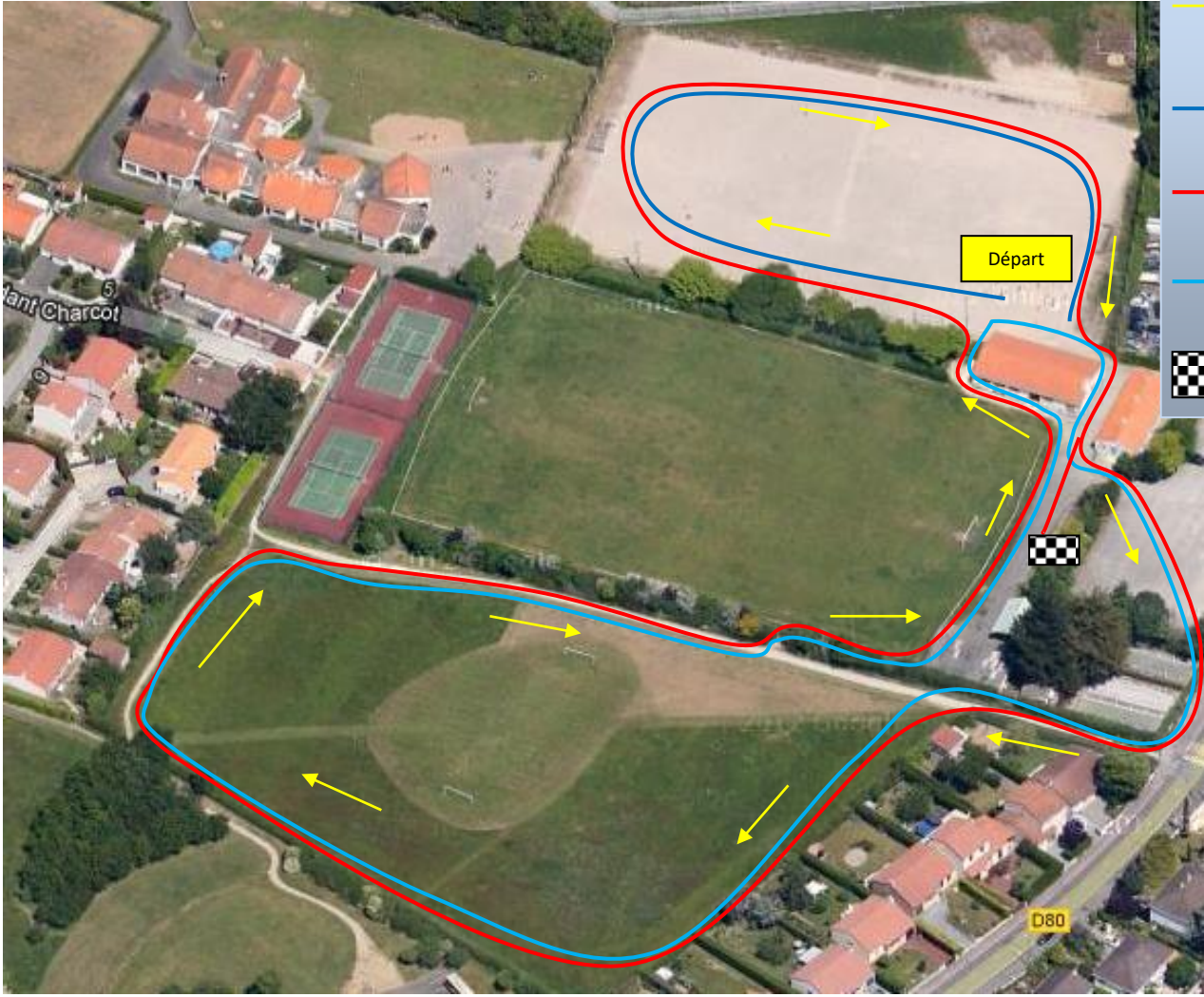







PARCOURS CROSS

COLLEGE PIERRE ET MARIE CURIE

HORAIRES COURSES

- 9h00 : 5^{ème} Filles
Départ + 2GB(2000m)
- 9H20 : CM2 + 6^{ème} Filles
Départ + 2MB (1600m)
- 9H45 : CM2 + 6^{ème} Garçons
Départ + 2GB (2000m)
- 11H00 : 5^{ème} Garçons
Départ + 3MB (2300m)
- 11H30 : 4^{ème}+3^{ème} Filles
Départ + 3MB (2300m)
- 12h00 :4^{ème}+3^{ème}Garçons
Départ + 3GB (2900m)



	Sens du parcours
	Boucle de départ
	Grande boucle
	Moyenne boucle
	Arrivée